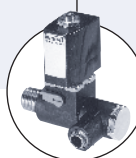




3/2-ходовой пневмоклапан для сред с температурой до +180°C, Ду 13-50 мм

- Компактное исполнение
- Долгий срок службы
- Корпус из бронзы
- Различные направления потоков и функции управления приводами

Тип 2002 - возможные комбинации



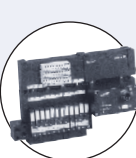
Тип 6012/6014 P

Пилотный клапан



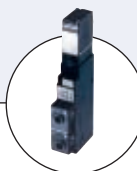
Тип 8631

Блок концевых выключателей TopControl вкл./выкл.



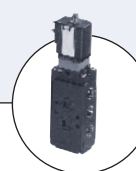
Тип 8640/8644

Пневмоостров



Тип 5470

Магнитный клапан



Тип 6519 NAMUR

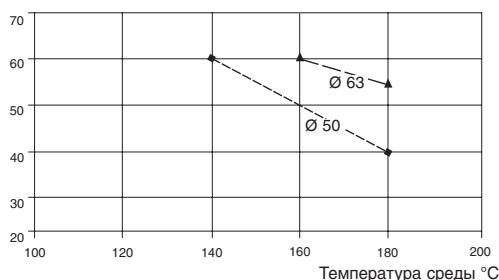
Клапан с внешним управлением состоит из пневмопривода поршня и корпуса 3-ходового клапана. Стандартное исполнение привода - полиамид (ПА). По запросу при высокой температуре окружающей среды до 140°C (напр., внешняя стерилизация) привод может быть выполнен из полифенилсульфида (ПФС). Корпус клапана из бронзы, способствующий улучшению характеристик потока, гарантирует высокую пропускную способность. Высокую герметичность обеспечивает саморегулирующийся сальник.

Путем перестановки местами подключения давления и рабочего подключения можно установить различные функции потока, используя одну и ту же функцию управления.

Эти не требующие техобслуживания надежные клапаны могут оснащаться различными аксессуарами: датчиком положения, ограничителем хода или ручным переключателем.

■ **Указание:** Для приводов ПА размером 50 и 63 соотношения максимальной температуры среды и максимальной температуры окружающей среды указаны в диаграмме:

Температура окр. среды °C



Технические характеристики

Сечение	Ду 13 - 50 мм
Материал корпуса	Бронза
Материал привода	ПА (ПФС - по запросу)
Уплотнение	Тефлон
Среды	Вода, спирт, масла, топливо, гидравлическая жидкость, щелочные растворы, солевые растворы, органические растворители, горячая вода, пар
Вязкость	макс. 600 мм ² /с
Сальник (с силиконовой смазкой)	V-образные кольца с компенсацией силы пружины из тефлона
Температура среды ■	-10° ... +180°C
Температура окр. среды ■	-10° ... +60°C
Температура окр. среды ■	-10° ... +60°C
привод ПА ■	-10° ... +60°C
привод ПФС	+5 ... +140°C
Ø 50-80	+5 ... +90°C (кратковременно до +140°C)
Ø 100-125	
Положение при монтаже	Любое, предпочтительно приводом вверх
Управляющая среда	Нейтральные газы, воздух
Макс. пилотное давление	10 бар 7 бар для приводов Ø 125
Присоединение	Резьбовое по ISO 228

Таблица для заказа клапанов – н/з (на присоединении 1) (другие исполнения по запросу)

Функция	Присоединение	Сечение [мм]	Размер привода Ø [мм]	Расход воды [м³/ч]		Мин. управляющее давление [бар]	Макс. рабочее давление до 180°C [бар]		Вес	№ заказа Привод ПА
				1→2	2→3		1→2	2→3 2→1		
А 3/2-ходовой клапан, н/з (на присоединении 1)	G 1/2	13	50	7	4,5	4,4	11	16	1,3	002 131
			63	9	5,5	4,7	16	16	1,6	002 300
	G 3/4	20	50	8,9	6,3	4,4	11	16	1,3	002 132
			63	10,5	6,5	4,7	16	16	1,6	002 301
	G 1	25	63	17	11	4,9	10	16	2,1	002 133
			80	32	22	6,0	9	16	4,3	002 134
	G 1 1/4	32	125	38	24	3,4	14	16	8,1	002 302
			80	34	24	6,0	9	16	4,3	002 135
G 1 1/2	40	125	40	26	3,4	14	16	8,1	002 303	
		125	55	37	4,3	10	16	9,5	002 136	

Другие исполнения по запросу



Материал
Привод ПФС



Функция управления
Привод двойного действия (I)



Разрешения
GL

Диаграмма управляющего давления (функция А, направление потока 3 → 2)

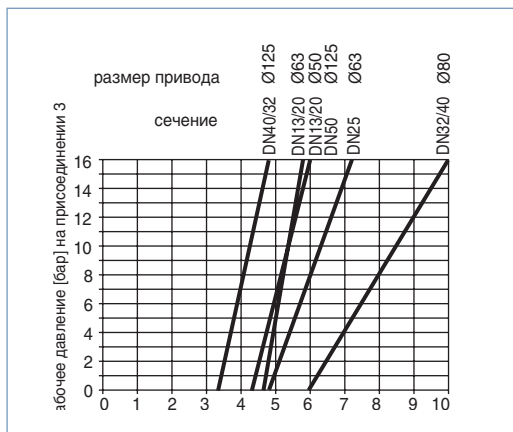


Таблица для заказа комплектующих

3/2-ходовые пилотные клапаны с полым винтом

Уплотнение клапана FKM, уплотнение NBR

Клапан для привода [Ø мм]	Тип	Вход давления P (корпус клапана)	Рабочее присоединение A (полый винт)	Сечение [мм]	Расход воздуха [л/мин.]	Диапазон давления [бар]	Кабельный разъем	Потребляемая мощность [Вт]	№ заказа для напряжения/частоты [В/Гц]	
									024/DC	230/50
50-63	6012P	Цанга Ø 6 мм	G 1/4	1,2	48	0-10	Form B	4	552 283	552 286
50-125	6014P	G 1/4	G 1/4	2	120	0-10	Form A	8	424 103	424 107

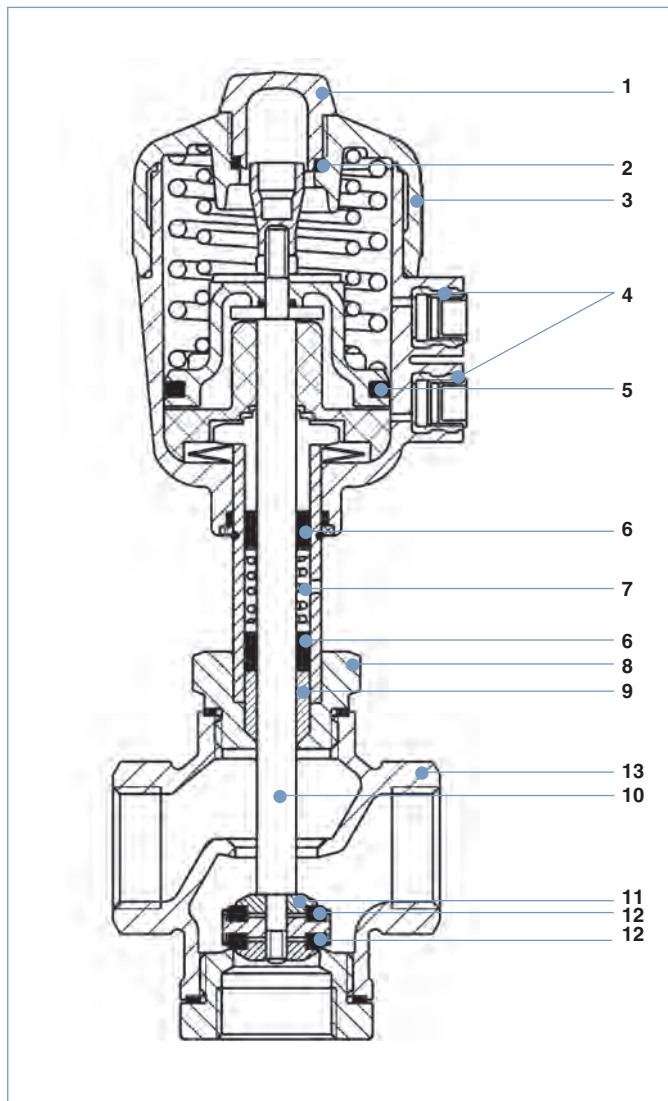
Кабельный разъем типа 2507, Form B или типа 2508, Form A

	№ заказа
Тип 2507, Form B промышленный стандарт, 0 - 250 В без проводки (тип 6012 P)	423 845
Тип 2508, Form A по DIN EN 175301-803, 0 - 250 В без проводки (тип 6014 P, тип 0331P)	008 376

Информацию о других комплектующих см. в отдельном техпаспорте для типа 1062 или в техпаспорте комплектующих типа 2XXX, охватывающем всю программу поставляемых комплектующих

Указание: Из-за особенностей конструкции часть комплектующих не поставляется для приводов Ø 40 мм. Пользуйтесь, пожалуйста, техпаспортом комплектующих типа 2XXX.

Характеристики материалов



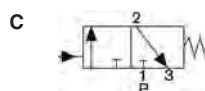
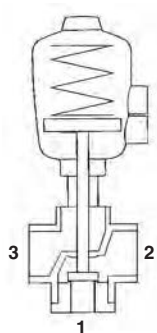
Описание	Материал
1 Прозрачная крышка	поликарбонат (ПК)
2 Уплотнение	FKM
3 Привод	полиамид
4 Подключения пневматической системы управления G 1/4	латунь
5 Уплотнение поршня	NBR
6 V-образные уплотнения	тефлон
7 Пружина	1.4310
8 Ниппель	латунь CuZn
9 Отделитель	PTFE
10 Шток	1.4401
11 Зажимное устройство для уплотнения	CuZb36Pb1.5
12 Уплотнение	тефлон
13 Корпус клапана	бронза G-CuSn5ZnPb2%Ni

Варианты подключений для направлений потока C, D, E и F

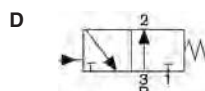
Привод с функцией A,
т.е. в состоянии покоя подключение 1 н/з

Направление потока	Подключение		
	1	2	3
C	P	A	R
D	R	A	P
E	P1	A	P2
F	A	P	B

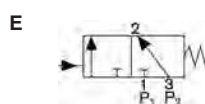
A, B рабочие подключения
P, P1, P2 подключения давления
R сброс давления



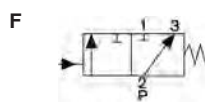
В состоянии покоя подключение давления 1 закрыто, рабочее подключение 2 разгружено.



В состоянии покоя подключение давления 3 соединено с рабочим подключением 2, разгрузка 1 закрыта.

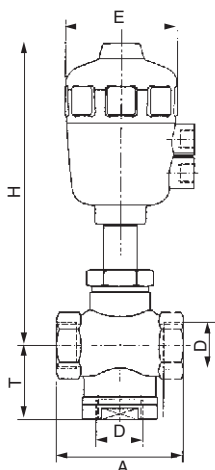


Смесительный клапан
В состоянии покоя подключение давления 3 соединено с рабочим подключением 2, подключение давления 1 закрыто.



Распределительный клапан
В состоянии покоя подключение давления 2 соединено с рабочим подключением 3, рабочее подключение 1 закрыто.

Размеры [мм]



Сечение	Размер привода Ø	Присоединение D	A	E	H	T
13	50	G 1/2	75	64	179	49
	63	G 1/2	75	80	213	49
20	50	G 3/4	75	64	179	49
25	63	G 1	90	80	216	52,5
32	80	G 1 1/4	120	101	237	66
	125	G 1 1/4	120	153	336	66
40	80	G 1 1/2	120	101	237	66
	125	G 1 1/2	120	153	336	66
50	125	G 2	120	153	350	85