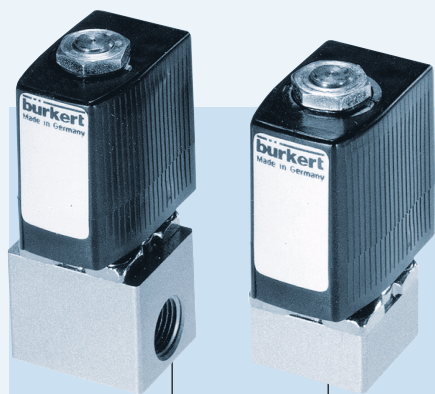
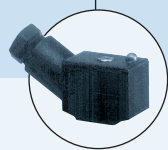


2/2-ходовой миниатюрный электромагнитный клапан



Возможности комбинирования



С кабельным разъемом 2506



С кабельным разъемом 2510 (ASI)

- Прямого действия, нормально закрытый
- Высокая частота переключений
- Низкая потребляемая мощность
- Резьбовое и фланцевое присоединения
- Компактное исполнение

Клапан прямого действия тип 6011 может использовать как отдельно так и для модульного монтажа для перекрытия, дозирования различных сред, а также для технического вакуума.

Потребляемая мощность			
Подъем		Удержание	
AC [ВА]	DC [Вт]	AC [ВА/Вт]	DC [Вт]
9	4	6/4	4

Технические данные	
Сечение	Ду 1.2 – 2.4 мм
Материал корпуса	Латунь, нержавеющая сталь 1.4305
Уплотнение	Витон
Среда	Нейтральные газы и жидкости, технический вакуум
Температура среды	-10 ...+100 °C
Окружающая температура	Макс. +55 °C
Вязкость	Макс. 21 мм ² /с
Отклонение напряжения	±10%
Длительность включения	100% непрерывная работа
Модульный монтаж	Прерывание 60% (30 мин) или использ. катушку 2 Вт
Электрическое подключение	Разъем по DIN 43650 Форма C для кабельного разъема 2506 (см. раздел «Аксессуары»)
Класс защиты	IP 65 с кабельным разъемом
Положение при монтаже	Любое, предпочтительно приводом вверх

Размеры [мм]			
Присоединение	A	C	D
Резьба	M5	20	14
Резьба	G1/8	25	19.5
Фланцевое	—	20	11

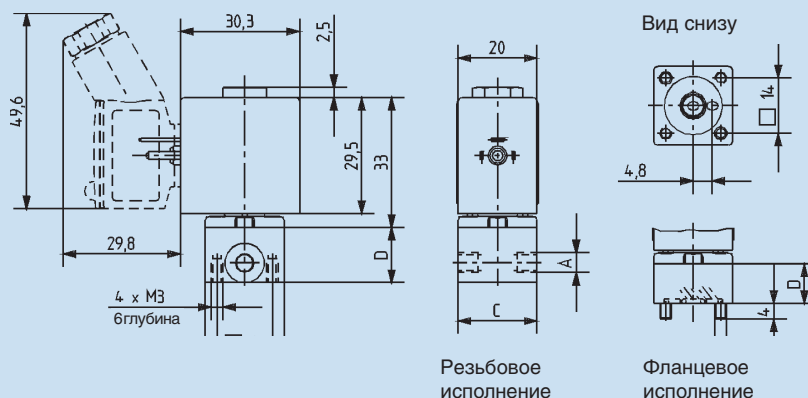
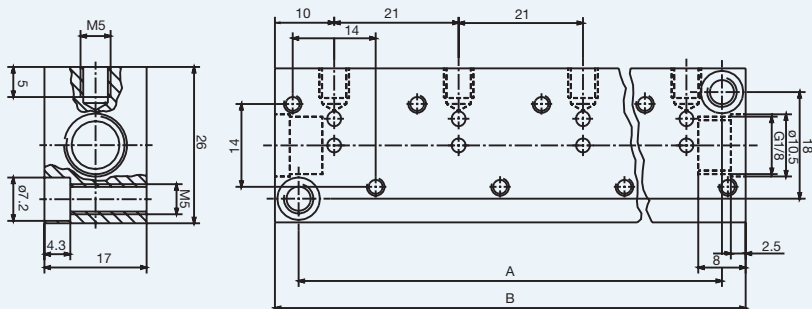


Таблица для заказа клапанов (другие исполнения – по запросу)

Все клапаны с катушкой 20 мм (4 Вт), Уплотнение Витон, без кабельного разъема (см. раздел «Аксессуары»)

Функция	Сечение [мм]	Присоединение резьбовое или фланцевое	Расход воды [м³/ч]	Давление [бар]	Напряжение/ частота [В/Гц]	№ для заказа корпус из латуни	№ для заказа Корпус из нерж. стали				
A 2/2 -ходовой н/з 	1.2	Латунь	0.045	0 - 12	024/=	134 084	—				
					0 - 21	024/50	134 085	—			
						110/50	134 086	—			
						230/50	134 087	—			
				0 - 6	024/=	134 088	—				
					0 - 12	024/50	134 089	—			
						110/50	134 090	—			
						230/50	134 091	—			
				1.6	G 1/8	0.06	0 - 6	024/=	134 071	134 103	
								0 - 12	024/50	134 092	134 104
									110/50	134 093	134 105
									230/50	134 094	134 106
	2.0	G 1/8	0.11	0 - 4.5	024/=	134 095	134 107				
					0 - 8	024/50	134 096	134 108			
						110/50	134 097	134 109			
						230/50	134 098	134 110			
	2.4	G 1/8	0.13	0 - 3	024/=	134 099	134 111				
					0 - 6	024/50	134 100	134 112			
						110/50	134 101	134 113			
						230/50	134 102	134 114			
	1.2	Фланцевое	0.045	0 - 12	024/=	134 115	—				
					0 - 21	024/50	134 116	—			
						110/50	134 117	—			
						230/50	134 118	—			
	1.6	Фланцевое	0.06	0 - 6	024/=	134 119	134 131				
					0 - 12	024/50	134 120	134 132			
						110/50	134 121	134 133			
						230/50	134 122	134 134			
2.0	Фланцевое	0.11	0 - 4.5	024/=	134 123	134 135					
				0 - 8	024/50	134 124	134 136				
					110/50	134 125	134 137				
					230/50	134 126	134 138				
2.4	Фланцевое	0.13	0 - 3	024/=	134 127	—					
				0 - 6	024/50	134 128	—				
					110/50	134 129	—				
					230/50	134 130	—				



Модульный монтаж

При модульном монтаже клапаны с 2-ваттными катушками обеспечивают 100% длительность включения с 4-ваттными – 60%.

Плиты на 1-6 клапанов имеют общий выход. 6011 может быть смонтирован на одной плите с 3/2-ходовым каналом 6012 (функция С, нормально закрытый)

Плиты могут соединяться между собой при помощи специального фиттинга через отверстие Р.

Таблица для заказа аксессуаров

Аксессуар	Описание			№ для заказа
Плита для	из алюминия	Расст. между отв. А [мм]	Общая длина В [мм]	
	1 клапанов	20	12	005 312
	2 клапанов	41	33	005 355
	3 клапанов	62	54	005 313
	4 клапанов	83	75	005 314
	5 клапанов	104	96	005 315
	6 клапанов	125	117	005 316
	7 клапанов	146	138	005 893
	8 клапанов	167	159	005 166
	9 клапанов	188	180	005 241
	10 клапанов	209	201	005 819
	11 клапанов	230	222	005 242
12 клапанов	251	243	005 222	
Пластина	Для незанятых мест			005 100