



Корпус

Корпус из нержавеющей стали

Компактный клапан типа 6027 может применяться с...



Тип 2508
Кабельный разъем



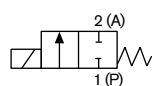
Тип 1078
Таймер



Тип 2511
Кабельный разъем ASI

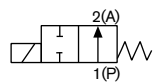
Клапан типа 6027 представляет собой электромагнитный клапан прямого действия, предназначенный для отсечения, дозирования, наполнения и вентилирования. Система с отсоединяемым электромагнитом имеет модульную конструкцию с катушкой, способной вращаться на 360°.

Функция "А"



2-х ходовой клапан, нормально закрытый

Функция "В"



2-х ходовой клапан, нормально открытый

Компактный / 2-х ходовой электромагнитный клапан, G 1/4 - G 1/2

- Прямого действия, нормально закрытый
- Корпус из латуни и нержавеющей стали
- Разъем электрического соединительного кабеля, форма А
- Исполнение для высокого давления (до 100 бар)
- Исполнение для высокой температуры (до +180 °С)

Технические данные	
Присоединение	G 1/4, G 3/8, G 1/2 (NPT RC –запросу)
Офис	DN 2.0 - 12.0
Материал корпуса	Латунь либо нержавеющая сталь 1.4404 (316L)
Материал катушки	Эпоксид
Класс изоляции катушки	Эпоксид класс H
Материал уплотнения	FKM, PTFE/FKM и PTFE/PEEK для высокотемпературных исполнений (EPDM –по запросу)
Рабочая среда	Вакуум, нейтральные газы и жидкости (например, сжатый воздух, бытовой газ, природный газ, вода, гидравлическое масло, бензин) и слабоагрессивные рабочие вещества среды (исполнение из нержавеющей стали); горячие жидкости и пар (только для исполнения корпуса из нержавеющей стали)
Температура рабочей среды	От -10 до +140°C От -40 до +180 °C
Материал уплотнения FKM, PTFE/FKM Материал уплотнения PTFE/PEEK	
Температура окружающей среды	От -10 до +55°C
Вязкость	Не более 21 мм2/с
Напряжение	24 В пост. тока, 24 В / 50 Гц, 230 В / 50 Гц
Допуск по напряжению	±10%
Цикл нагрузки / с одним клапаном	Непрерывный режим работы 100 %
Электрическое соединение	В соответствии с DIN EN 175301-803, форма А для кабельного разъема типа 2508 (см. таблицу для заказа дополнительного оборудования)
Класс защиты	IP65 с кабельным вилкой разъемом
Положение при монтаже	любое предпочтительно приводом вверх

Технические данные (продолжение)

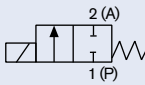


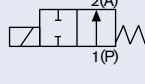
Энергопотребление				
Отверстие [мм]	Энергопотребление			Пост. ток (горячая / холодная катушка) [Вт]
	Пусковой перем. ток [ВА]	Удерживающий перем. ток (горячая катушка) [ВА] [Вт]		
2.0-12.0	105	37	16	16 / 21

Время срабатывания				
Отверстие [мм]	Время срабатывания, перем. ток			
	Открытие [мс]	Закрытие [мс]	Открытие [мс]	Закрытие [мс]
2.0-12.0	10-20	20-30	20-80	20-30

Время срабатывания [мс]:
Измерение проведено на выходе клапана при 6 бар и +20°C.
Открытие: наращивание давления от 0 до 90% Закрытие: Стравливание давления от 100 до 10%

Таблица для заказа клапанов с корпусом из латуни либо из нержавеющей стали, в исполнении для стандартной температуры

Клапаны с катушкой AC19 (42 мм), материал уплотнения – FKM, без кабельного разъема

Функция	Присоединение	Отверстие [мм]	Расход воды (Kvs) [м ³ /ч] ¹⁾	Диапазон давления [бар] ²⁾ для жидких и газообразных сред		Заказной №			
				Пост. ток	Перем. ток	024 / пост. тока	024/50	230/50	
A 2-х ходовой клапан, НЗ 	Материал уплотнения FKM, температура рабочей среды от -10 до +140°C								
	Латунный корпус								
	Резьбовое присоединение 42 mm 	G 1/4	3.0	0.28	0-30	0-25	178 295	178 296	178 297
			4.0	0.54	0-12	0-16	178 299	178 300	178 301
		G 3/8	5.0	0.73	0-6	0-10	178 303	178 304	178 305
			6.0	0.95	0-3	0-6	178 307	178 308	178 309
			3.0	0.28	0-30	0-25	178 311	178 312	178 313
		G 1/2	4.0	0.54	0-12	0-16	178 315	178 316	178 317
			5.0	0.73	0-6	0-10	178 319	178 320	178 321
			6.0	0.95	0-3	0-6	178 323	178 324	178 325
			8.0	1.6	0-1	0-3	178 327	178 328	178 329
			6.0	0.95	0-3	0-6	178 331	178 332	178 333
	Нержавеющая сталь 1.4404 (316L) 	G 1/4	3.0	0.28	0-30	0-25	178 239	178 240	178 241
			4.0	0.54	0-12	0-16	178 243	178 244	178 245
		G 3/8	5.0	0.73	0-6	0-10	178 247	178 248	178 249
			6.0	0.95	0-3	0-6	178 251	178 252	178 253
			3.0	0.28	0-30	0-25	178 255	178 256	178 257
		G 1/2	4.0	0.54	0-12	0-16	178 259	178 260	178 261
			5.0	0.73	0-6	0-10	178 263	178 264	178 265
			6.0	0.95	0-3	0-6	178 267	178 268	178 269
8.0			1.6	0-1	0-3	178 271	178 272	178 273	
6.0			0.95	0-3	0-6	178 275	178 276	178 277	
"B" 2-х ходовой клапан, НО 	Латунный корпус								
	G1/4	3	0.28	0-16		211 914	228 487	228 488	
		4	0.54	0-10		208 623	228 489	228 490	
		6	0.95	0-6		211 915	n	n	
	G1/2	8	1.6	0-3		211 916	228 503	228 504	
		10	1.8	0-2		210 436	219 530	210 438	
	Нержавеющая сталь								
	G1/4	3	0.28	0-16		230 243	230 244	230 245	
		4	0.54	0-10		230 246	230 247	230 248	
	G3/8	6	0.95	0-6		230 255	230 256	230 257	
G1/2	8	1.6	0-3		230 261	230 262	n on request		
	10	1.8	0-2		225 248	230 264	230 265		

¹⁾ Измерение проведено при +20 °C, 1 бар ²⁾ давления на входе и без давления на выходе клапана

²⁾ Измерено как отношение избыточного давления к атмосферному.

Обращаем Ваше внимание на то, что кабельный разъем заказывается отдельно, см. дополнительное оборудование на стр. 5, а также отдельное техническое описание для типа 2508.

Другие исполнения – по запросу



Материалы

Материал уплотнения EPDM, PTFE



Присоединение

NPT, RC



Напряжение

Нестандартное напряжение



Разрешения

ATEX



Давление

Более высокое давление для газообразной рабочей среды



Дополнительно

Кислородное исполнение

Таблица для заказа клапанов с латунным корпусом, в исполнении для стандартной температуры и высокого давления

Все клапаны с катушкой AC19 (42 мм), материал уплотнения –PTFE/FKM, без кабельного разъема

Функция	Присоединение	Отверстие [мм]	Расход воды (Kvs) [м ³ /ч] ¹⁾	Диапазон давления [бар] ²⁾ для жидкого и газообразного рабочего вещества			Заказной номер согласно напряжению / частоте [В/Гц]			
				Пост. ток для жидкой и газообразной рабочей среды	Перем. ток		024/ пост. тока	024/50	230/50	
					Liquids	Gaseous medium				
A 2-х ходовой клапан, НЗ 	Материал уплотнения PTFE/FKM, температура рабочей среды от -10 до +140°C									
	Латунный корпус									
	Резьбовое присоединение 42 mm 	G 1/4	2.0	0.14	0-80	0-75	0-80	184 667	n	184 668
			4.0	0.54	0-20	0-30	0-50	184 670	n	184 671
		G 3/8	6.0	0.95	0-5	0-12		184 674	n	184 675
			8.0	1.6	0-1	0-5		184 677	n	184 678
		G 1/2	8.0	1.6	0-1	0-5		184 680	n	184 681
			10.0	1.8	0-0.4	0-2	0-3	184 683	n	184 684
							184 686	n	184 687	

¹⁾ Измерение проведено при +20 °C, 1 бар ²⁾ давления на входе и без давления на выходе клапана

²⁾ Измерено как отношение избыточного давления к атмосферному

по запросу

Обращаем Ваше внимание на то, что кабельный разъем заказывается отдельно, см. дополнительные принадлежности на стр. 5, а также отдельное техническое описание для типа 2508.

Таблица для заказа клапанов с корпусом из нержавеющей стали, в том числе для высокой температуры и высокого давления

Все клапаны с катушкой AC19 (42 мм), материал уплотнения –PTFE/PEEK, без кабельного разъема

Функция	Присоединение	Отверстие [мм]	Расход воды (Kvs) [м ³ /ч] ¹⁾	Диапазон давления [бар] ²⁾ для жидкого и газообразного рабочего вещества			Заказной номер согласно напряжению / частоте [В/Гц]			
				Пост. ток для жидкой и газообразной рабочей среды	Перем. ток		024/ пост. тока	024/50	230/50	
					Liquids	Gaseous medium				
A 2-х ходовой клапан, НЗ 	Seal material PTFE/PEEK, also for high temperatures up to +180°C									
	Stainless steel body									
	Резьбовое присоединение 42 mm 	G 1/4	2.0	0.14	0-100	0-75	0-100	184 689	n	184 690
			4.0	0.54	0-20	0-30	0-50	184 692	n	184 693
		G 3/8	6.0	0.95	0-5	0-12		184 695	n	184 696
			8.0	1.6	0-1	0-5		184 698	n	184 699
		G 1/2	10.0	1.8	0-0.4	0-2	0-3	184 701	n	184 702
			12.0	2.0	0-0.2	0-1.2	0-2	184 704	n	184 705

¹⁾ Измерение проведено при +20 °C, 1 бар ²⁾ давления на входе и без давления на выходе клапана

²⁾ Избыточное давление по отношению к атмосферному

по запросу

Обращаем Ваше внимание на то, что кабельный разъем заказывается отдельно, см. дополнительное оборудование на стр. 5, а также отдельное техническое описание для типа 2508.

Другие исполнения – по запросу

Материалы
Материал уплотнения EPDM, PTFE.

Присоединение
NPT, RC

Напряжение
Нестандартное напряжение

Разрешения
ATEX

Давление
Более высокое давление для газообразной рабочей среды

Дополнительно
Кислородное исполнение

Материалы



Габаритные размеры [мм]

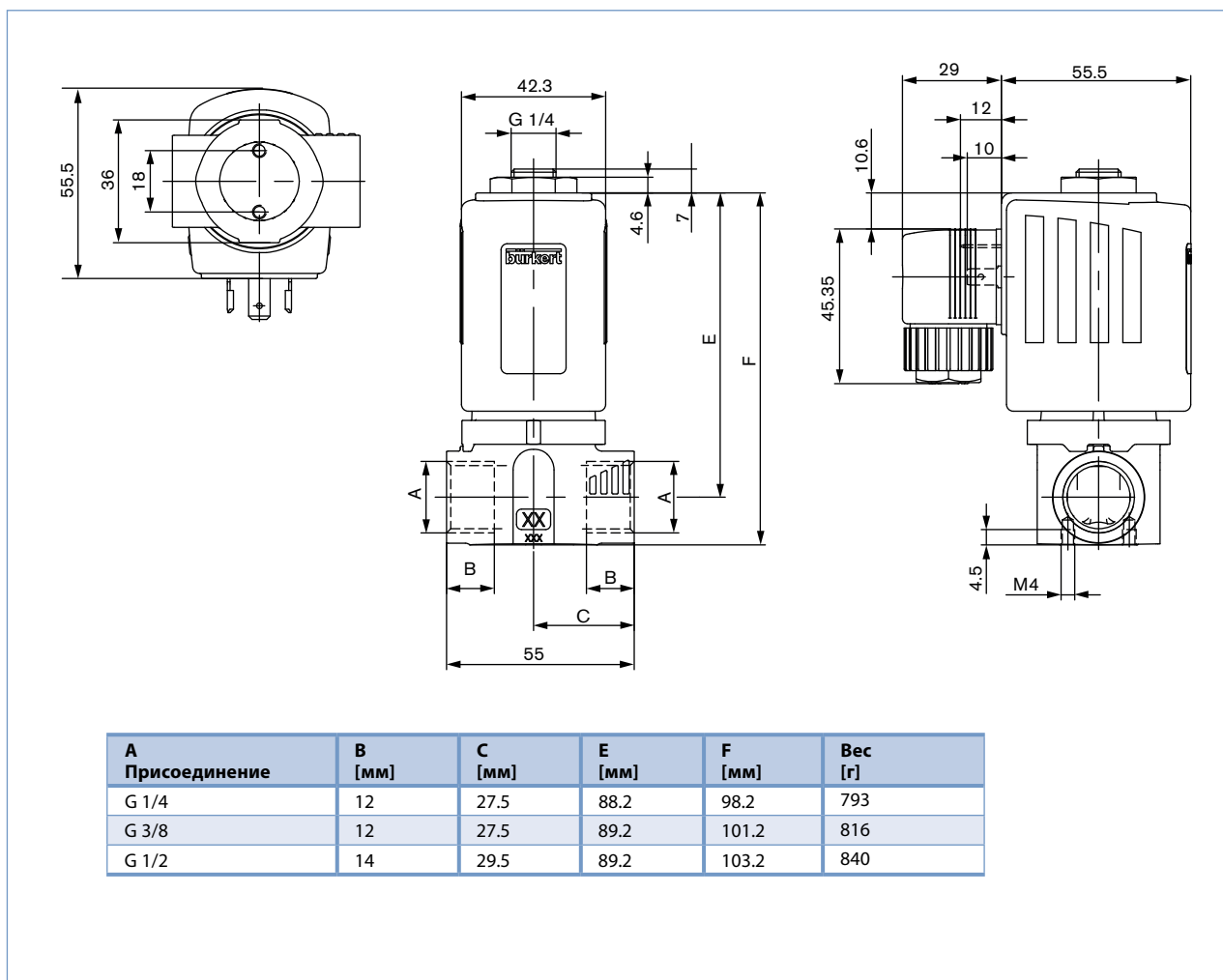

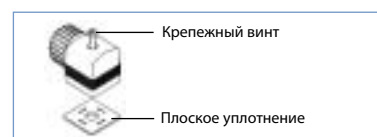


Таблица для заказа дополнительного оборудования

Кабельный разъем типа 2508 в соответствии с DIN EN 175301-803, форма А

	Цепь	Напряжение / частота	№ изделия
	без цепи (стандартное исполнение)	0 - 250 В перем. тока / пост. тока	008 376
	со светодиодным индикатором	12 - 24 В перем. тока / пост. тока	008 360
	со светодиодным индикатором и варистором	12 - 24 В перем. тока / пост. тока	008 367
	с выпрямителем, светодиодным индикатором и варистором	12 - 24 В перем. тока / пост. тока	008 363
	со светодиодным индикатором	200 - 240 В	008 362
	со светодиодным индикатором и варистором	200 - 240 В	008 369
Данные по другим исполнениям представлены в техническом описании Типа 2508 технических данных для типа 2508			



В комплект поставки входит разъем с плоским уплотнением и крепежным винтом. Данные по другим исполнениям с кабельным разъемом, соответствующим требованиям DIN EN 175301-803 (ранее – стандарт DIN 43650), форма А, представлены в отдельном техническом описании для типа 2508. Нажав на оранжевый прямоугольник «Дополнительная информация», представленный ниже, Вы перейдете на наш веб-сайт в раздел о продукции, где сможете скачать соответствующее техническое описание типа.

More info.

Чтобы найти ближайшее к Вам представительство компании Bürkert, нажмите на этот оранжевый прямоугольник →

www.burkert.com

В случае особых условий применения рекомендуем обратиться к нам за консультацией.

МЫ ОСТАВЛЯЕМ ЗА СОБОЙ ПРАВО НА ВНЕСЕНИЕ ИЗМЕНЕНИЙ БЕЗ ПРЕДВАРИТЕЛЬНОГО УВЕДОМЛЕНИЯ

1112/10_EU-en_00895015